



Tierpatenschaften auf dem Paulihof Heilende Pädagogik mit Tieren

Unsere treuen Vierbeiner: Hunde, Katzen,
Schafe und Ziegen

Auf dem Paulihof wirken starke Rücken, treue Vierbeiner und gefiederte Freunde als Co-Therapeuten. Das stete Training und die Versorgung der Tiere sind wichtige Voraussetzung, um erfolgreich mit den jungen Menschen zu arbeiten. Dabei sind Zeit, Geduld und Liebe ebenso wichtig wie finanzielle Mittel für die laufenden Kosten vom Futter bis zur tierärztlichen Versorgung.

Mit einer Tierpatenschaft unterstützen Sie die Arbeit auf dem Paulihof auf ganz besondere Weise und helfen somit den Kindern und Jugendlichen auf ihrem Weg aus der Isolation.

Mit einer Spende in Höhe von mindestens 50 Euro im Jahr übernehmen Sie die Tierpatenschaft für einen treuen Vierbeiner.

Ganz einfach auf unser Spendenkonto 7818307
Bank für Sozialwirtschaft, BLZ 700 205 00, Stichwort „Paulihof“
oder online unter www.kinderschutz.de/spendenformular/tierpatenschaft.

Vielen Dank für Ihre Unterstützung!



Frenja

Frenja ist eine unglaublich zuverlässige und treue Begleiterin.



Leo

Hund **Leo** ist meist ganz aufgedreht und spielt gerne mit allem was sich bewegt.



Brösel

Brösel liebt es zu schmusen.



Franzi

Franzi fängt gern Mäuse.





Luna

Luna versteckt sich gerne mal vor Fremden.



Puschel

Puschel ist ganz so wie der Name verspricht – eine kuschelige und anschmiegsame Katze.



Brilli

Schaf **Brilli** ist ein richtiger kleiner Sonnenschein – immer gut gelaunt.



Fioggo

Fioggos Bocksprünge können einen schon mal umwerfen - aber eigentlich ist er ganz schmusig.



Otto

Otto ist zwar nicht immer der Hellste, aber ein ganz Lieber!



Pia

Pia ist eine ganz verschmuste.



Amina

Amina ist eine ganz Süße.



Piccolina

Piccolina ist unsere kleine Schafsmama.



Ivan

Ivan ist unser größter. Nicht nur äußerlich, sonder auch vom Wesen.



Ronja

Ronja ist selbstbewusst und weiß, wie sie sich durchsetzen muss.



Rambamboli

Rambamboli kann ganz schön boxen.



Lenchen

Lene ist unsere Ziegenoma, aber noch ganz fit. Für einen Leckerbissen ist sie immer zu haben.



Linda

Linda ist unser Frechdachs und auch eine ganz Liebe.



Merlin

Merlin ist ein bisschen frech, aber genauso schmutzig wie sein Vater Ivan.



Mikka

Mikka hat immer Unsinn im Kopf und bringt uns oft zum Lachen.



Rehlein

Rehlein ist ein bisschen zickig, aber sie ist unsere gute Milchlieferantin und die Kinder dürfen sie melken.



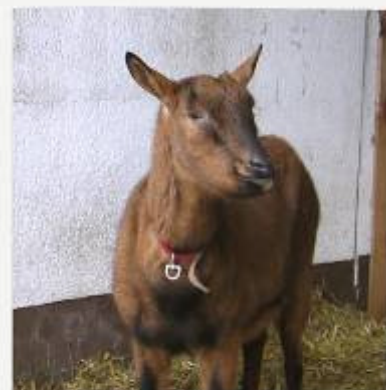
Richard

Richard versteckt sich noch gern hinter seiner Mama.



Mirinda

Mirinda ist unsere kleine Schüchterne.



Momo

Momo ist eine ganz liebe. Sie war sehr krank und kann deshalb nicht mehr so gut sehen, ist aber um jeden Streichler froh.

Paulihof - Heilende Pädagogik mit Tieren

Ulrike Heigenmooser
Reifersdorfer Str. 2
86556 Kühbach/Unterbembach

Tel. (08257) 99 78 33 oder
(089) 23 17 16 – 7810

Fax (08257) 99 78 44 oder
(089) 23 17 16 – 7819

u.heigenmooser@kinderschutz.de
www.kinderschutz.de



Kinderschutz e.V.

